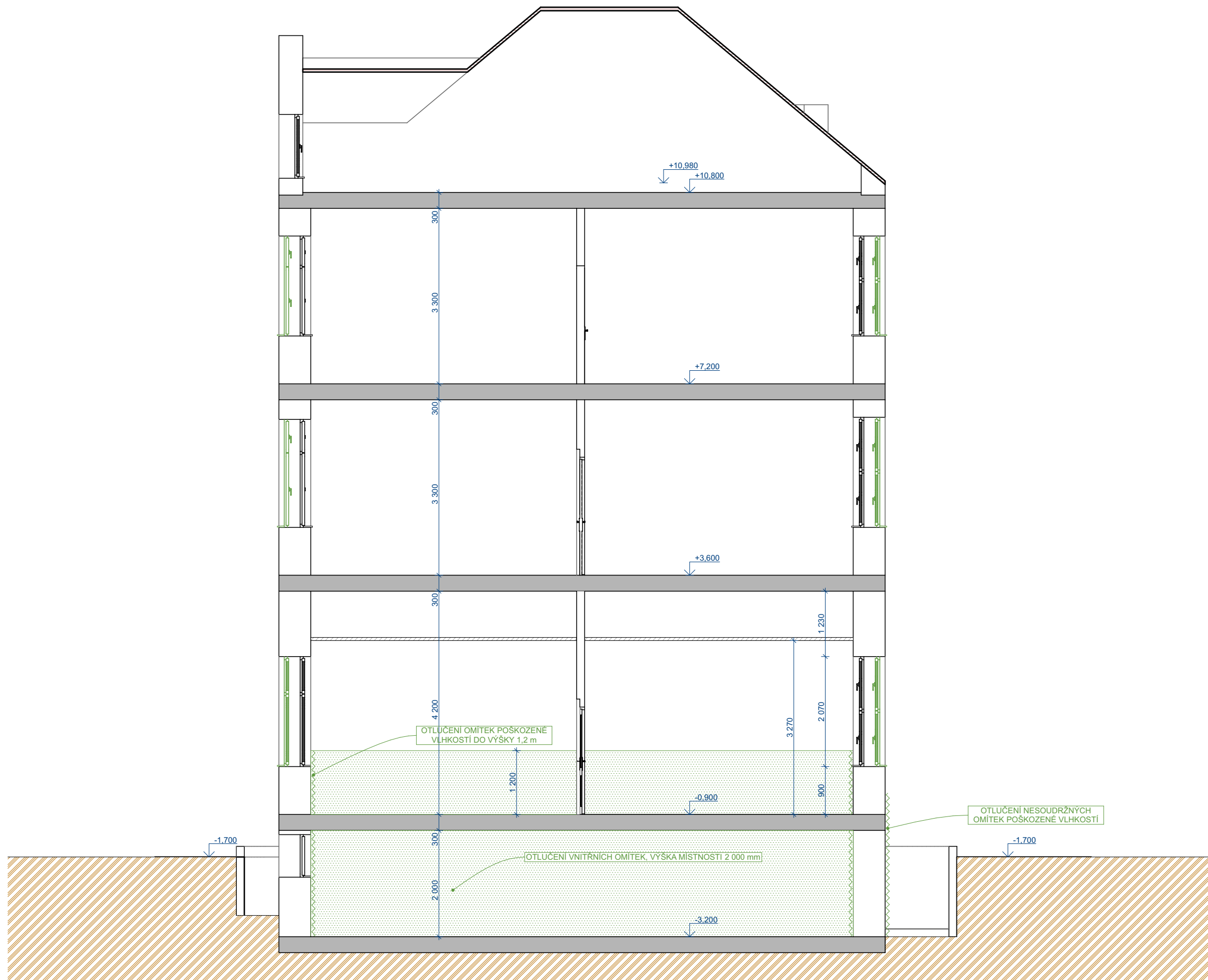








ŘEZ C-C' - STÁVAJÍCÍ STAV 1:75



LEGENDA - BAREVNÉ ZNAČENÍ:

	STÁVAJÍCÍ KONSTRUKCE A PRVKY
	BOURANÉ KONSTRUKCE A PRVKY
	ROZEBRÁNÍ CHODNÍKU/ODKOPÁVKY KOLEM OBJEKTU

LEGENDA STÁVAJÍCÍCH MATERIÁLŮ:

	STÁVAJÍCÍ KONSTRUKCE OBVODOVÝCH STĚN - OBVODOVÁ A VNITŘNÍ NOSNÁ KONSTRUKCE JE TVOŘENA Z ČPP TL. 300, 450, 600 A 750 mm
	STÁVAJÍCÍ STROPNÍ KONSTRUKCE - STROPNÍ KONSTRUKCE NAD ČÁSTÍ PRÍZEMÍ A ČÁSTÍ SUTERÉNU U STARŠÍ BUDOVY JE Z CHELNYCH KLEBNĚ, NAD NOVEJŠÍ ČÁSTÍ SUTERÉNU ŽELEZOBETONOVÉ, OSTATNÍ STROPY DŘEVĚNÉ TRAMOVY UKLÁDANÉ NA NOSNÉ ZDIVO
	STÁVAJÍCÍ PODLAHOVÁ KONSTRUKCE 1.PP - PODLAHOVÁ KONSTRUKCE JE TVOŘENA Z BETONOVÉ MAZANINY

STÁVAJÍCÍ DVOJITÉ OKNO

- VNĚJŠÍ OKNO ZNAČENO ZELENEJŠÍM JE URČENÉ K DEMONTÁŽI KŘÍDEL A ODSTRANĚNÍ STÁVAJÍCÍ VÝPLNĚ + REPAŠÍ RÁMU
- VNITŘNÍ OKNO ZNAČENO ČERNĚJŠÍM JE URČENÉ K DEMONTÁŽI KŘÍDEL A PROVEDENÍ REPAŠE RÁMU + KŘÍDEL
- DEMONTÁŽ VNITŘNÍCH DŘEVĚNÝCH PARAPETŮ, PŘÍPADNĚ REPAŠE ČI VÝMĚNA ZA NOVÝ
- KONTROLA VNĚJŠÍCH MEDĚNÝCH PARAPETŮ, PŘÍPADNĚ ODPAVĚ ČI VÝMĚNA ZA NOVÝ

LEGENDA ÚPRAV:

- | | |
|--|--|
| | DEMONTÁŽ OKENNÍCH VÝPLNÍ VNĚJŠÍ ČÁSTI ŠPALETOVÝCH OKEN |
| | DEMONTÁŽ A REPAS VNITŘNÍCH PARAPETŮ |
| | KONTROLA PŘÍPADNÉ OPRAVAVÝMĚNA VNĚJŠÍCH PARAPETŮ |
| | DEMONTÁŽ STÁVAJÍCÍCH SVÍTIDEL V OBJEKTU |
| | OTLUČENÍ VNITŘNÍCH OMÍTEK V M.Č. 016 |
| | OTLUČENÍ VNITŘNÍCH OMÍTEK V M.Č. 131 A 132 DO VÝŠKY 1,2 m |
| | OTLUČENÍ VNĚJŠÍCH POŠKOZENÝCH OMÍTEK NA JIŽNÍM PRŮČELÍ DM |
| | ROZEBRÁNÍ CHODNIKU A OKAPOVÉHO CHODNÍČKU KOLEM OBJEKTU Z DŮVODU ZATEPLENÍ SUTERÉNNÍ STĚNY |
| | ODKOPÁNÍ ZEMINY KOLEM OBJEKTU Z DŮVODU ZATEPLENÍ SOKLOVÝCH STĚNY A PŘÍPADOVÉ SANACE NA JIŽNÍM TRAKTU |
| | DEMONTÁŽ SPRCHOVÝCH HLAVIC, ČÁSTEČNÉ VYBOURÁNÍ OKLADU A DLAŽBY SPRCH A VYVEDENÍ POTRUBÍ STUDENÉ VODY PRO NÁPOJENÍ NA SPRCHOVÝ VÝMĚNÍK TEPLA Z ODPADNÍ VODY |

POZNÁMKA:

- V TOMTO SOUPISU JSOU VYPISÁNY POUZE NĚKTERÉ BODY BOURACÍCH PRACÍ, ZBYLÉ BOURACÍ PRÁCE JSOU ZNAČENÝ ZELENOU BARVOU
- ÚPRAVAMI NEJSOU DOTČENY NOSNÉ KONSTRUKCE
- VĚŠKÁŘE ÚPRAVY MUSÍ BÝT V SOULADU SE ZÁVÄZNÝM STANOVISKEM ODBORU VÝSTAVBY MĚU NOVÝ BYDOŽOV
- OKRASNÉ ZDOBENÉ VÝPLNĚ POUŽÍVAT BUDOUCI ZANECHÁNY
- VÝKOPY OKOLO OBJEKTU BUDOU ZABEZPEČENY PROTI PÁDU POMOCÍ PŘENOSNÉHO KLÍČOVÉHO ZÁBRADLÍ VÝŠKÍ 1,1 m

POZNÁMKY:

- JEDNA SE O PAMÁTKOVÉ CHRÁNĚNOU BUDOVU DLE JEJŠTŘ. Č. ÚSKP 12888/6-5721
- PROJEKT PŘEDSTAVUJE ROVNOMĚRNOST PRVKŮ (IDEÁLNÍ STAV), VZLEDLEM K MATERIÁLOVÝM SPECIFIKŮM MŮŽE DOJÍT K DROBNÝM ZMĚNÁM, A TO PRAVĚ Z DŮVODŮ REÁLNÝCH ROZMĚRŮ JEDNOTLIVÝCH PRVKŮ
- PŘED DEMONTÁŽÍ VNĚJŠÍCH OKENNÍCH KŘÍDEL A REPASÍ OKEN JE DODAVATEL POVINEN PROVĚST ZAMĚŘENÍ SKUTEČNÉHO STAVU OKENNÍCH VÝPLNÍ, JAK VNITŘNÍCH, TAK VNĚJŠÍCH
- PŘESNÁ MATERIÁLOVÁ SPECIFIKACE NOVĚ TEPELNĚ IZOLAČNÍ VÝPLNĚ OKEN A DIMENZE JEDNOTLIVÝCH PRVKŮ OKENNÍCH VÝPLNÍ BUDE PROVEDENA ZEJMÉNA DLE ZHOTOVITELSKÉ DOKUMENTACE, KTEROU JE ZHOTOVITEL POVINEN SI ZPRACOVAT VČETNĚ PODROBNĚJÍHO ZAMĚŘENÍ VŠECH OKENNÍCH PRVKŮ NEBO DÍLŮ
- ZHOTOVITELSKÁ DOKUMENTACE DÁLE DLE POTŘEBY ROZŠÍŘÍ PROVADEČI DOKUMENTACI O DALŠÍ INFORMACE např...PODROBNOSTI SPOJŮ atd. ZHOTOVITEL JE POVINEN SI V POTŘEBNÉM ROZSAHU ZPRACOVAT ZHOTOVITELSKOU (DILENSKOU) DOKUMENTACI K OKENNÍM VÝPLNÍM!!!
- POŠKOZENÉ DŘEVĚNÉ PRVKY NUTNO OŠETŘIT, PŘÍPADNĚ ROZSAHLÉHO POŠKOZENÍ VÝMĚNIT ZA NOVÉ apod.
- PONECHÁNÉ PRVKY BUDOU OŠETŘENY BEZBARVÝMI PŘEPARÁTY UMOŽŇUJÍCÍ PROVĚST NÁSLEDNĚ POVRCHOVÉ ESTETICKÉ NÁTĚRY LAKY NEBO LAZURY.
- BUDOU ZATEPLENY POUZE VNĚJŠÍ KŘÍDLA ŠPALETOVÝCH OKEN, MIMO OKNA S OKRASNÝMI SKLENĚNÝMI VÝPLNĚMI, KTERÉ MUSEJÍ BYT PONECHÁNY
- PŘI ZEMNÍCH PRACÍCH DBÁT NA BEZPEČNOST A OCHRANU ZDRAVÍ, VÝKOPY JE NUTNO PAŽÍT A ZŘETELNĚ OZNAČIT
- SVISLA DRENÁŽ SPODNÍ STAVBY BUDE VYTVAZENA NAD U.T.
- SANACE BUDE PROVEDENA JAKO KOMPLEXNÍ CERTIFIKOVANÝ SYSTÉM DODANÝ JEDNÍM ZHOTOVITELEM (DRŽITELEM OSVĚDČENÍ PRÁCE S CERTIFIKOVANÝM SANACÍM SYSTÉMEM), KTERÝ SI PROVEDE NA STAVBĚ VLASTNÍ ZAMĚŘENÍ A PŘÍPADNĚ DALŠÍ POTŘEBNÉ PRŮKRYMY, ZEJMÉNA OVĚŘENÍ VLHKOSTI ZDIVÁA ZASOLENÍ, ZE KTERÝCH MUŽE VYPLYNOUT OPTIMALIZACE NAVRHOVANÉHO ŘEŠENÍ, TAK ABY BYLA ZAJIŠTĚNA OCHRANA PROTI PRONIKÁNÍ VLHKOSTI DO BUDOVY PO DOBU PŘEDPOKLÁDANÉ ŽIVOTNOSTI STAVBY.
- PROJEKTOVÁ DOKUMENTACE JE NAVRŽENA DLE DOSTUPNÝCH MOŽNÝCH INFORMACÍ A INFORMACÍ SDĚLENÝCH INVESTOREM, PŘI STAVEBNÍCH PRACÍCH MOHOU BYT ZJIŠTĚNY TAKOVÉ SKUTEČNOSTI, KTERÉ MOHOU OVLIVNIT PŘEDPOKLAD A ROZSAH PRACÍ, V TĚCHTO PŘÍPÁDECH BUDE PROJEKTANT V PŘEDSTÍHU UPOZORNĚN A UPRAVUBUDE ŘEŠENA V RAMCI ZMĚNOVÉHO ŘÍZENÍ
- NEDÍLNOU SOUČÁSTÍ PROJEKTOVÉ DOKUMENTACE JSOU ČÁSTI ZČASTNÝCHÝCH PROFESÍ, VYSTUPY TĚCHTO PROFESÍ OBSAŽENÉ V ARCHITEKTONICKO STAVEBNÍM ŘEŠENÍ JSOU POUZE ORIENTAČNÍHO CHARAKTERU, K PODROBNĚMU ŘEŠENÍ DÍLČÍCH SOUČÁSTÍ STAVBY SLOUŽÍ TYTO SAMOSTATNÉ ČÁSTI PROJEKTOVÉ DOKUMENTACE A TO ZEJMÉNA POŽÁRNĚ BEZPEČNOSTNÍ ŘEŠENÍ STAVBY

0,000 = STÁVAJÍCÍ ÚROVEŇ PODLAHY V 1.NP			
Hlavní inženýr projektu :	Ing. Radek Myšák		
Zodpovědný projektant :	Ing. Radek Myšák		
Projektant :	Ing. Michal Daniček		
Kraj :	KRÁLOVEHRADECKÝ	M.Ú. :	NOVÝ BYDŽOV
Stavebník :	GYMNÁZIUM, STŘEDNÍ ODBORNÁ ŠKOLA A VYŠŠÍ ODBORNÁ ŠKOLA, NOVÝ BYDŽOV IČO: 62690221, KOMENSKÉHO 77, 504 01 NOVÝ BYDŽOV		
Stavba :	SNÍŽENÍ ENERGETICKÉ NÁROČNOSTI GYMNAZIA, SOŠ A VOŠ, NOVÝ BYDŽOV - DM J. JUNGMANNA Jos. Jungmanna č.p. 1544 k.ú.:Nový Bydžov [707163], parcela: p.č. st. 310/1		
ARCHITEKTONICKO STAVEBNÍ ŘEŠENÍ		Číslo paré :	
Název výkresu :	ŘEZ C-C' - STÁVAJÍCÍ STAV		

IRBOS s.r.o.
 Cestice 115
 Kostelec nad Orlicí
 517 41
 www.irbos.cz

Autorizace:	
Číslo zakázky :	23/06/0798
Stupeň PD :	DSP
Datum :	05/2024
Měřítko :	1:50
Formát :	
Číslo výkresu :	D.1.1.9

ŘEZ C-C' - STÁVAJÍCÍ STAV 1:75